



Ne pas oublier

Merci de votre achat!
S'il vous plaît, lisez le manuel d'instructions avant l'installation et conservez-le à portée de main pour des consultations ultérieures.



Applications

Luminaire avec dissipateur thermique en aluminium moulé de haute pureté et de haute luminosité, puce Samsung SMD, avec un conducteur de courant constant Longood. Conception du circuit imprimé LED pour les moyennes et grandes entreprises industrielles: production, entrepôts ouverts avec tablettes mi-hauteur, ateliers, stations-service, centres commerciaux, marchés, péages autoroutiers et applications similaires.



Résolution de problèmes

Problème	Cause possible	Solutions
LED ne marche pas	Le câble réseau n'est pas connecté	Connectez le câble réseau.
	La prise n'est pas branchée correctement	Connectez-le fermement à la prise de courant.
	Le Driver LED est endommagé	Remplacez le Driver par un nouveau.
	La puce LED est endommagée	Il peut être réparé uniquement par Venalsol.
La lumière LED clignote	La sortie du Driver est anormale.	Remplacez le Driver par un nouveau.
	La puce LED est endommagée	Il peut être réparé uniquement par Venalsol.



Garantie

Venalsol garantit ses produits, dans le cadre des conditions générales de livraison, à condition qu'il s'agisse d'un défaut de fabrication ou de matériau pendant une période de cinq ans à compter de la date d'achat. La garantie consiste en la réparation/le remplacement des pièces ou ensembles considérés comme défectueux. Par conséquent, il ne s'appliquera pas aux articles qui présentent des dommages en raison du non-respect des instructions d'utilisation, ou lorsque l'installation a été effectuée par un personnel non spécialisé. De même, les dommages causés par une mauvaise utilisation de l'appareil et les défauts produits pendant le transport sont exclus.

1. Pour faire une réclamation de garantie, vous devez informer votre vendeur par écrit, fournir une facture d'achat et se conformer aux autres exigences de garantie. Il sera toujours nécessaire de retourner le produit endommagé avec sa plaque d'identification d'origine de Venalsol Smart Light et son numéro de série. Les frais de transport sont exclus.
2. La décision quant à savoir si le produit est défectueux sera prise par Venalsol, qui vérifiera le dysfonctionnement du produit. Si Venalsol vérifie que le produit est défectueux, il décidera s'il doit être réparé ou remplacé par un nouveau. Venalsol se réserve le droit d'utiliser des produits neufs ou réparés en cours de réparation ou de remplacement du produit sous garantie. Le produit qui a été réparé ou remplacé sera garanti pendant la période de garantie initiale qui reste. Le coût du personnel et le coût de la machinerie nécessaire pour le remplacement sont exclus. La responsabilité totale de Venalsol concernant le produit défectueux sera toujours limitée à l'argent payé par l'acheteur pour ce produit à l'origine.
3. En cas de demande d'un produit en bon état, avant l'expédition du produit défectueux, afin de faciliter le travail de remplacement, Venalsol peut accepter de le fournir et cela sera facturé. Cette facture sera payée, le cas échéant, une fois que le produit prétendument endommagé aura été reçu et vérifié. Si les exigences de la garantie ne sont pas respectées, ou si le matériel endommagé n'est pas reçu, 60 jours après le remplacement précédent, la facture sera facturée.

La garantie ne couvrira pas les circonstances suivantes:

1. Les dommages causés par la force majeure tels que les guerres, les émeutes, les sabotages, les cyclones, les tremblements de terre, les inondations, les explosions, les incendies, etc.
2. Les dommages causés par une mauvaise utilisation pendant la période de livraison, les défauts causés par une mauvaise utilisation, un traitement erroné ou sa destruction.
3. Démontage, modification ou mauvaise maintenance des produits réparés sans l'autorisation du fournisseur.
4. Dommages causés par l'acheteur ou l'installateur utilisant un câblage de mauvaise qualité ou d'autres composants non compatibles avec le produit.
5. Cette garantie n'est pas valable si le produit est utilisé à différentes fins pour lesquelles il a été conçu à l'origine.



Projecteur LED

Manuel d'instructions



Lisez attentivement les instructions avant de commencer à utiliser le produit.

40W – 60W

Venalsol Smart Light S.L.

C/ Garbí nº15. - Polígono Industrial Palma de Gandía - 46724 - Palma de Gandía
Valencia (España) - Service client : +34 962 808 219 info@venalsol.com



< FICHE TECHNIQUE

www.venalsol.com

Tous les droits réservés - Copyright © 2017



Précautions de connexion

- Débranchez l'alimentation avant d'installer ou d'entretenir le luminaire.
- Il est strictement obligatoire de connecter le câble de masse (Jaune / Vert) avec la mise à la terre de l'installation.
- Ne touchez pas l'alimentation lorsque la lampe est en fonctionnement.
- Pour éviter tout dommage, choc électrique ou incendie, ne pas démonter ou remplacer la lampe (PCB CHIP LED).
- Pour éviter les dommages, les chutes, les décharges électriques ou les incendies, veuillez ne pas modifier ou remplacer les accessoires d'origine par d'autres qui ne le sont pas, sans consultation préalable de Venalsol.
- Seul un personnel qualifié peut effectuer le remplacement ou l'installation du luminaire et s'assurer qu'il suit les instructions du manuel. Si l'installation n'est pas effectuée correctement, elle peut provoquer des chutes, des décharges électriques, des incendies ou d'autres dommages.
- Débranchez l'alimentation en cas de dégagement de fumée ou d'odeur, car cela pourrait provoquer un incendie ou une décharge électrique.
- Consulter un personnel qualifié pour l'inspection et l'entretien de la lampe.
- Si le câblage du luminaire lui-même est endommagé, il ne peut être remplacé que par Venalsol.



Normativa aplicable



Il a passé les tests et les vérifications nécessaires pour obtenir le marquage CE. Ce produit est conforme aux normes d'application Basse Tension (LVD) 2014/35 / EU: EN60598-1: 2015, EN60598-2-24: 2013, EN60598-2-1: 1989, EN62031: 2008, EN62471: 2008, EN62493: 2010 et Compatibilité électromagnétique (CEM) 2014/30 / UE: EN61000-3-2: 2014, EN61000-3-3: 2013, EN61547: 2009, EN55015: 2013.



Ce symbole indique que le produit à la fin de sa vie utile doit être retiré séparément des autres déchets, car il est identifié comme un appareil à usage électrique ou un appareil électroménager conformément au décret royal 208/2005. Par conséquent, en fin d'utilisation, vous devez prendre en charge la livraison du produit à un centre de collecte sélective ou à un gestionnaire de déchets agréé. Venalsol est enregistré dans le registre national des appareils électriques et électroniques avec le numéro d'enregistrement 3493 et est attaché à un système de gestion des déchets pour les appareils électriques et électroniques pour les produits de la catégorie des «dispositifs d'éclairage».



Les luminaires LED Venalsol sont respectueux de l'environnement. Ils ne contiennent pas de mercure et les composants électroniques utilisés sont conformes aux réglementations RoHS transposant le Décret Royal 208/2005.



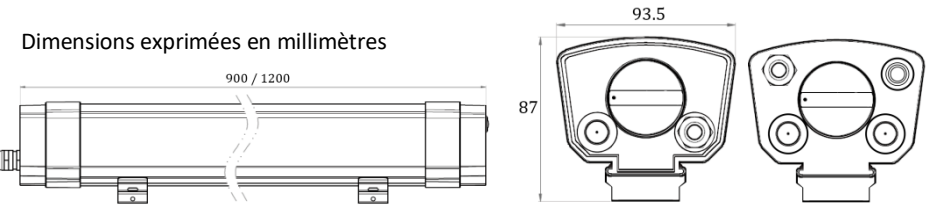
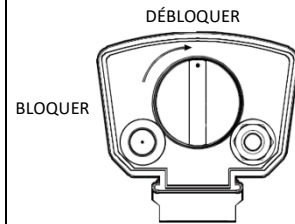
Paramètres techniques

Spécifications du produit	40W	60W
Tension	AC100-240V 50/60Hz Clase I (besoin d'une prise terre)	
CRI	Ra80	
Faisceau Lumineux	120°	
Protection IP	IP67	
Dimensions	900 x 93.5 x 87 mm	1200 x 93.5 x 87 mm
Poids net	2.5 ±0.3kg	3.15 ±0.3kg
Facteur de puissance	>0.90	
Durée de vie	≥40000Hrs (LM70@25°C)	
Température de fonctionnement	-20 ~ +40°C	
Humidité de fonctionnement	15% ~ 90%RH	
Durée de la batterie	3 heures (LED URGENCE 12W)	3 heures (LED URGENCE 18W)

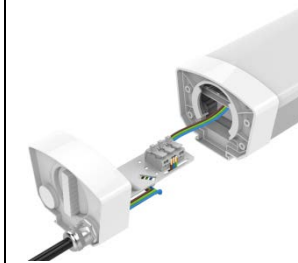


Instructions d'installation

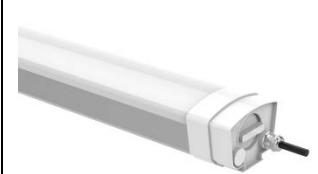
A. Dimensions et installations

**1.** 

1. Tourner le bouton pour débloquer et ouvrir le cache du luminaire.

2. 

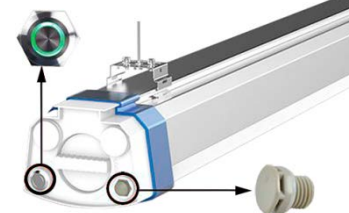
1. Introduire le câble noir dans le trou correspondant.
2. Connecter les câbles au moyen des connecteurs rapides.

3. 

1. Fermer le cache du luminaire.
2. Tourner le bouton pour bloquer le luminaire.

B. Option d'éclairage d'urgence, schéma de câblage..

Indicateur de lumière d'urgence



Valve anti-condensation

N	Bleu
L	Marron
SL	Vert
⊕ GND	Jaune / Vert

Le projecteur à LED d'urgence TPL-Y dispose de trois câbles d'entrée: bleu pour N, marron pour L, jaune / vert pour la mise à la terre, qui doit toujours être connecté au secteur, et un quatrième fil vert pour allumer ou éteindre sans activation d'urgence, avec un interrupteur connecté à L.



Schéma de câblage du luminaire sans urgence.

L	Marron
N	Bleu
⊕ GND	Jaune / Vert